

## PROJEKTIDEE

Die schräge Fußgängerzone »Bahnhofstraße« wird **spitze\***. Die Schräge der 500 m Fußgängerzone wird weniger schräg durch die Aufteilung in die »**Etappen**«:

### AKTIV WOHNEN

zwischen Jöbñitzer Straße und Albertplatz

### AKTIV GESTALTEN

zwischen Stresemannstraße und Jöbñitzer Straße

### AKTIV EINKAUFEN

zwischen Postplatz und Stresemannstraße



Eine Spielfläche für die Kleinen und bequeme Sitzmöblierung eingebunden in weitläufige Grünbeete schaffen ein attraktives Wohnumfeld und bringen Jung und Alt miteinander ins Gespräch.



## PROJEKTEVENTS

**Vater & Sohn** und **Wir** – fortlaufendes Sommerereignis (17 x Aufstellung der gesponserten Holzfiguren mit Sponsoren und kontinuierlichem Marketing)

**Wir in der Blütezeit der Bahnhofstraße (1920er)** – »schräges« Kulturevent mit Balkonzert und historischen Straßenbahnen

**Gemeinsam schräg spielen und malen** (Kinderfest)

»**Wir essen schräg**« - Schräger Brunch (Anlieger, Plauerer Gastronomen und regionale Lebensmittelproduzenten laden ein)



## WIR SIND GEMEINSAM AKTIV

- » Einzelhändler und Gastronomen der Fußgängerzone
- » Hotel Alexandra
- » Volksbank und VR Bank
- » Kino Capitol
- » Wohnungsbaugesellschaft Plauen mbH
- » Agentur Progressio aus dem Wilkehaus
- » Vereine Forum K und Quartier 30
- » Plauerer Straßenbahn GmbH und Maler GmbH
- » Mobile Jugendarbeit e.V.
- » Künstlergruppe von Art Kollektiv e.V.
- » GraffitiKünstler und Holzgestalter
- » 22 Plauerer Unternehmen und Agentur
- » Freifunker und Stadtwerke Strom GmbH
- » Galerie e.o.plauen
- » BSZ e.o.plauen
- » unico – Agentur für Gestaltung
- » Dachverband Stadtmarketing Plauen e.V.
- » Stadtverwaltung

»**Vater & Sohn**« bringen Anwohner, Passanten und Gäste der Stadt in der Fußgängerzone humorvoll in Bewegung und machen die Tour spannend.

Kreativität wird (er)lebbar. Die große vielfältig gestaltete Verweilzone mit Zerrspiegeln und einem Energie-Baum lädt Jung und Alt zum Kommunizieren miteinander oder der Welt (nach Aufladen des Handys) ein. Kreative Künstler, Vereine und Unternehmer gestalten auf vielfältige Art und Weise das Sinne-Beet, die 14 Kino-Fenster, den Bauzaun, ein Windspiel und das kreative Spielgerät.



## DAS NEUE

Die Fußgängerzone wird zu neuem Leben erweckt – sie wird **einzigartig ohne umfassenden Eingriff in die Infrastruktur**.

Die **differenzierte Gestaltung** der Fußgängerzone nimmt die unterschiedlichen Funktionen der »**Etappen**« auf und unterstützt diese.

Die **Etappen werden miteinander verknüpft**, das Wohnen in der nördlichen Bahnhofstraße wird **mit der Multifunktionalität der 1A-Lage des Stadtzentrums verbunden**. Projektpartner und Stadtverwaltung entwickeln **gemeinsam** die kreativen Ideen zur Gestaltung und Nutzung und setzen diese gemeinsam um.

## DAS BESONDERE

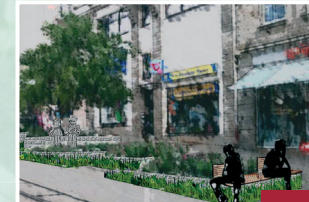
**Vater & Sohn** – das Plauerer Alleinstellungsmerkmal neben der Plauerer Spitze – sind erstmalig im Stadtzentrum erlebbar – in der Bahnhofstraße.

Über **Vater & Sohn** identifizieren sich die Plauerer und die Vogtländer einmal mehr mit »ihrem« Bahnhofstraße.

**Vater & Sohn** machen Einheimische wie auch Touristen neugierig und wecken die Lust, die Fußgängerzone zu entdecken. Gleichzeitig laden sie die Passanten der Fußgängerzone zu einem Besuch der Altstadt mit der Galerie e.o.plauen ein.

# SCHRÄG IST SPITZE

Fußgängerzone einmal anders  
- IN PLAUEN -



Das Gestaltungskonzept mit **viel Grün** und Farbe verbindet als »roter Faden« die Etappen und überspielt die Schräge.

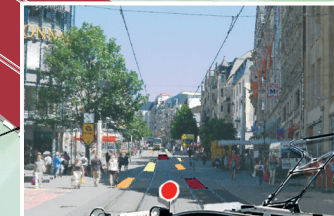
Spiel- und Bewegungsangebote für kleine und große Kinder bringen die Familien zwischen den Einkäufen in Bewegung. Viel Grün mit attraktiven Sitzmöglichkeiten lädt dabei zum Verweilen ein.



## PROJEKTZIELE

Die Fußgängerzone **Bahnhofstraße** wird zum lebendigen Teil des Stadtzentrums – neben Altstadt und Postplatz – **reaktiviert**. Für Einzelhandel, Dienstleister und Wohnbevölkerung werden optimale Rahmenbedingungen geschaffen, neue Frequenz wird akquiriert und die Verweildauer erhöht. Damit wird die Fußgängerzone auch für Neuan siedlungen interessant.

Die Fußgängerzone **Bahnhofstraße** wird »in die Mitte gerückt«, das Plauerer Stadtzentrum insgesamt gestärkt.



Postplatz



Kostenloses WLAN, Hotspots und Handy-Ladestationen laden zusätzlich zum Verweilen in der Fußgängerzone ein.

\* Nicht nur die Plauerer Spitze ist in Plauen spitze.