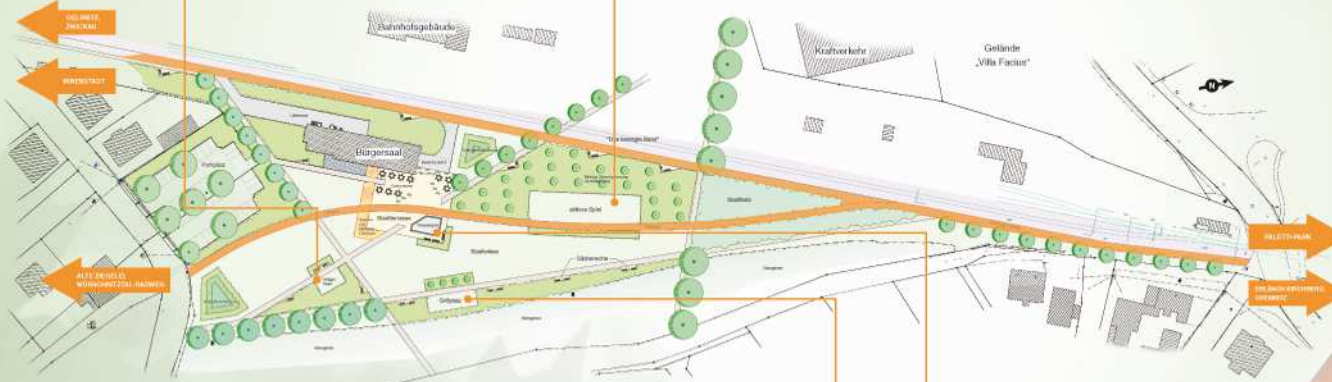
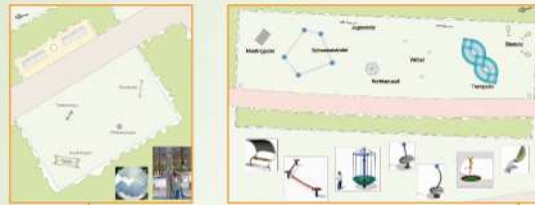


# „DAS BEWEGTE BAND“ – EIN AKTIV-RADWEG DURCH LUGAU'S MITTE



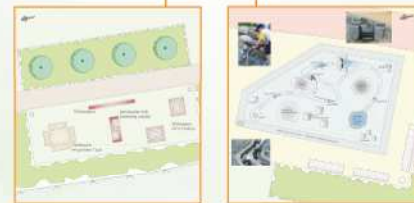
## DIE „GRÜNE STADTMITTE“ – EIN NEUES STADTZENTRUM

Der zum Teil immer noch brach liegenden 5 ha großen Fläche des ehemaligen Bahnhofs der Stadt Lugau kommt eine Schlüsselrolle bei der Stadtentwicklung zu. Grünanlagen für Begegnungen und Veranstaltungen sowie die Nutzung der vorhandenen Gebäude für kulturelle und soziale Zwecke sollen dieses Gelände prägen. Westlich der noch bestehenden Gleise sind die Villa Facius und der Kulturhof bereits fertig gestellt. Mit dem Wettbewerbsbeitrag „DAS BEWEGTE BAND“ soll die mögliche Erschließung des östlichen Areals des alten Güterbahnhofs aufgezeigt werden.



## DAS BEWEGTE BAND

Zwischen dem Radweg über das Gelände des Güterbahnhofs und dem Verbindungsweg entlang der Gleise entsteht unser „Bewegtes Band“. Zu Fuß erreicht man gefahrlos die Bereiche „Innenstadt“ und „Paléti Park“. Die bisher durch die Brache getrennten Bereiche werden zum gegenseitigen Nutzen miteinander und mit den angrenzenden Stadtteilen verbunden. Grünanlagen, Sport- und Freizeitmöglichkeiten für Bürger aller Altersgruppen, Spielgeräte und Wasserflächen werden am „Bewegten Band“ ihren Platz finden. Der zukünftige Bürgersaal mit dem notwendigen Parkplatz wird den östlichen Teil der „Grünen Stadtmitt“ vervollständigen.



## DAS RADWEG-PROJEKT – VON CHEMNITZ ÜBER LUGAU NACH ZWICKAU

Die Stadt Lugau beabsichtigt gemeinsam mit der Gemeinde Erlbach-Kirchberg auf der stillgelegten Bahnstrecke Lugau-Wüstenbrand entlang der vielbefahrenen Staatsstraße S 246 die Errichtung des ersten Abschnitts eines Geh- und Radweges. Perspektivisch soll eine Südverbindung zwischen Chemnitz und Zwickau erreicht werden. Dazu fehlt in Richtung Chemnitz noch die Verbindung über Mittelbach und Oberlungwitz nach Wüstenbrand. In Richtung Zwickau wird über das Bergbaumuseum in Oelsnitz ein Radweg „Auf den Spuren des Schwarzen Goldes“ durch die ehemalige Steinkohlenbergbauregion Zwickau-Lugau-Oelsnitz entstehen.

## AUSGLEICHSMASSNAHMEN – GRÜNLAND STATT UNLAND

Für die Errichtung des Radweges auf der alten Bahnstrecke sind bedingt durch die notwendigen Arbeiten zur Baufeldfreimachung umfangreiche Ausgleichs- und Ersatzmaßnahmen erforderlich. Dazu werden auf dem Gelände des ehemaligen Güterbahnhofs im Stadtzentrum von Lugau, unserer künftigen „Grünen Stadtmitt“, belastete Böden ausgetauscht, Flächen entsiegelt und begrünt. Die Einbeziehung des Bahngeländes ermöglicht außerdem die Anbindung des Radweges über das Freizeitgelände „Alte Ziegelei“ zum bestehenden Wüstengrundradweg.



AKTIVE STADT – MITTE(N) IN BEWEGUNG

„AB IN DIE MITTE! DIE CITY-OFFENSIVE SACHSEN“